

VIDENCENTRET FOR LANDBRUG

**Plantekongres 2013**   
-produktion, plan og miljø

# Perspektiver for økonomi i planteproduktionen de næste 5-10 år

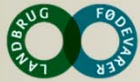
v/ Klaus Kaiser  
Erhvervsøkonomisk chef  
Videncentret for Landbrug



PARTNER I  
**DLBR**®

Støttet af  
Fødevareministeriet og EU  
Landdistrikter.dk  


Den Europæiske Union ved Den Europæiske Fond  
for Udvikling af Landdistrikter og Ministeriet  
for Fødevarer, Landbrug og Fiskeri har deltaget  
i finansieringen af projektet.



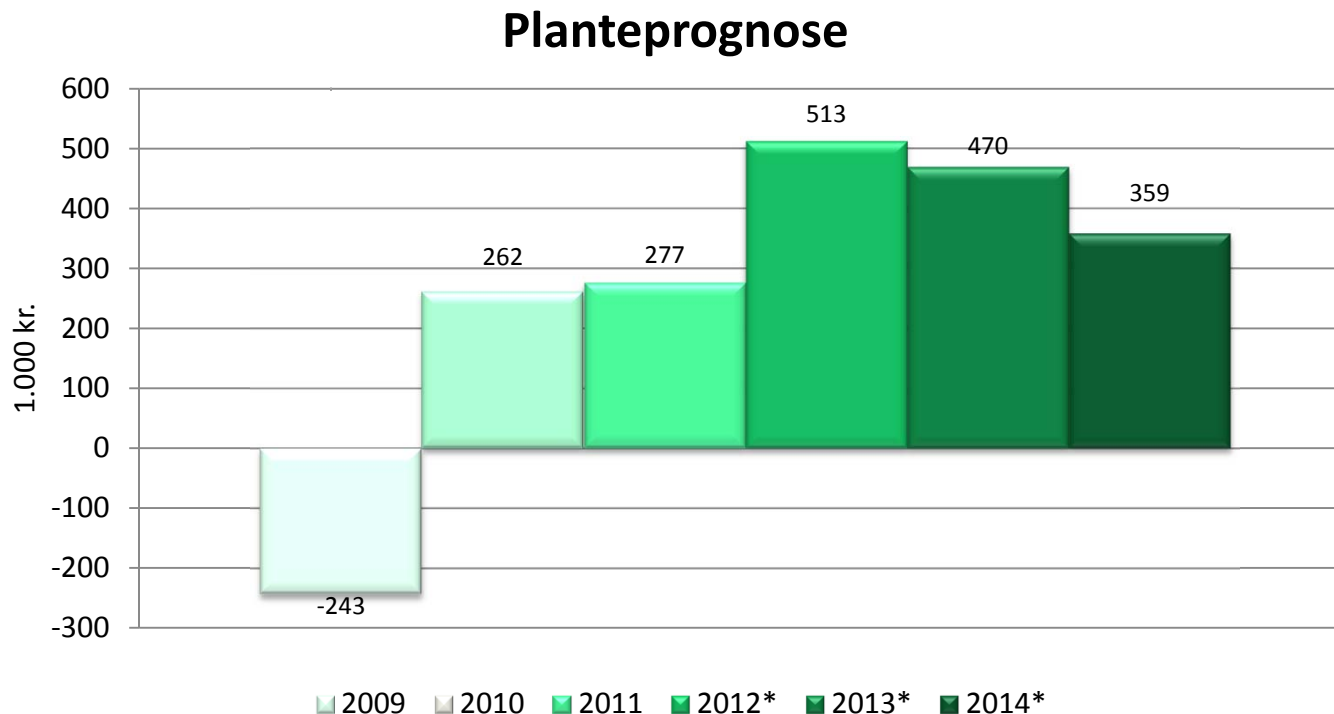
# Planteproducenternes økonomi på kort sigt



Foto: Ghita Cordsen Nielsen

## Prognose for planteproducenternes driftsresultat

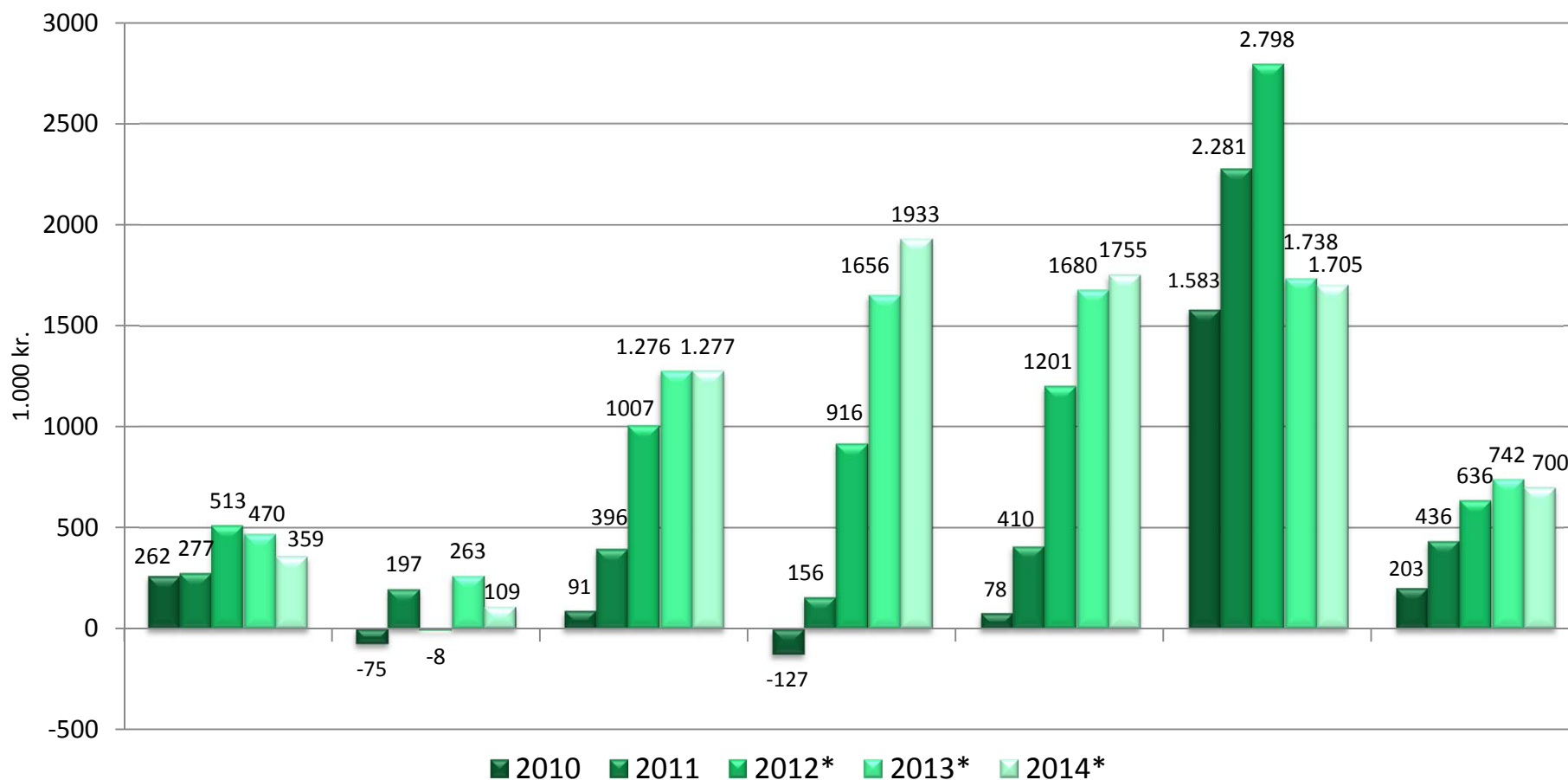
- Udsigt til driftsresultat på ca. ½ mio. kr. i 2012 og 2013
- Pænt i forhold til tidligere år
- Niveauet er stadig ikke helt tilfredsstillende, da resultatet er før ejer aflønning og forrentning af egenkapital!





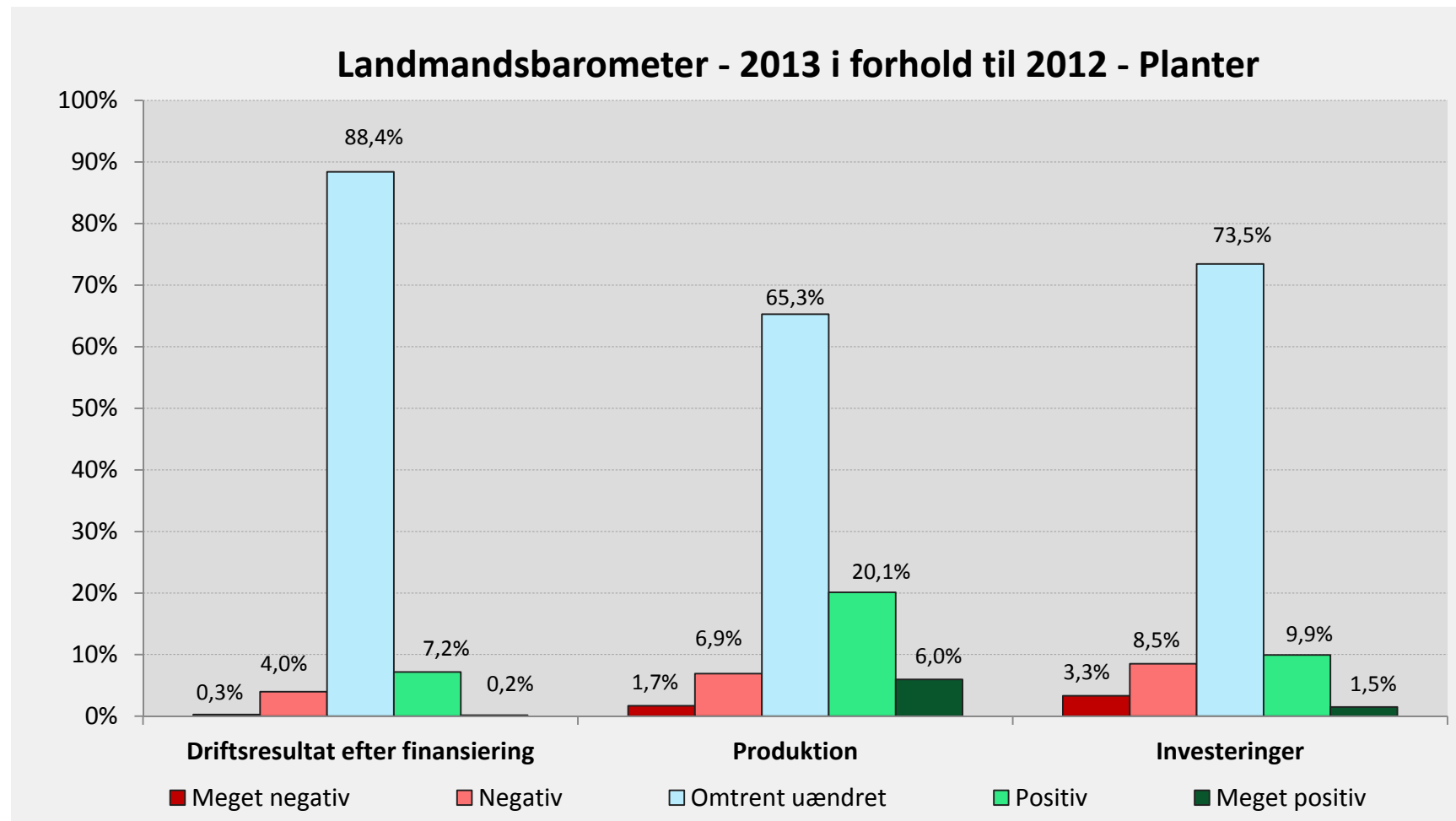
## Prognose for landbrugets driftsresultater 2010-2014

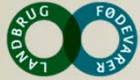
Planter    Kvæg    Slagtesvin    Søer    Integreret    Mink    Heltidsbrug



## Landmandsbarometeret

- Planteproducenterne forventer næsten uændret resultat



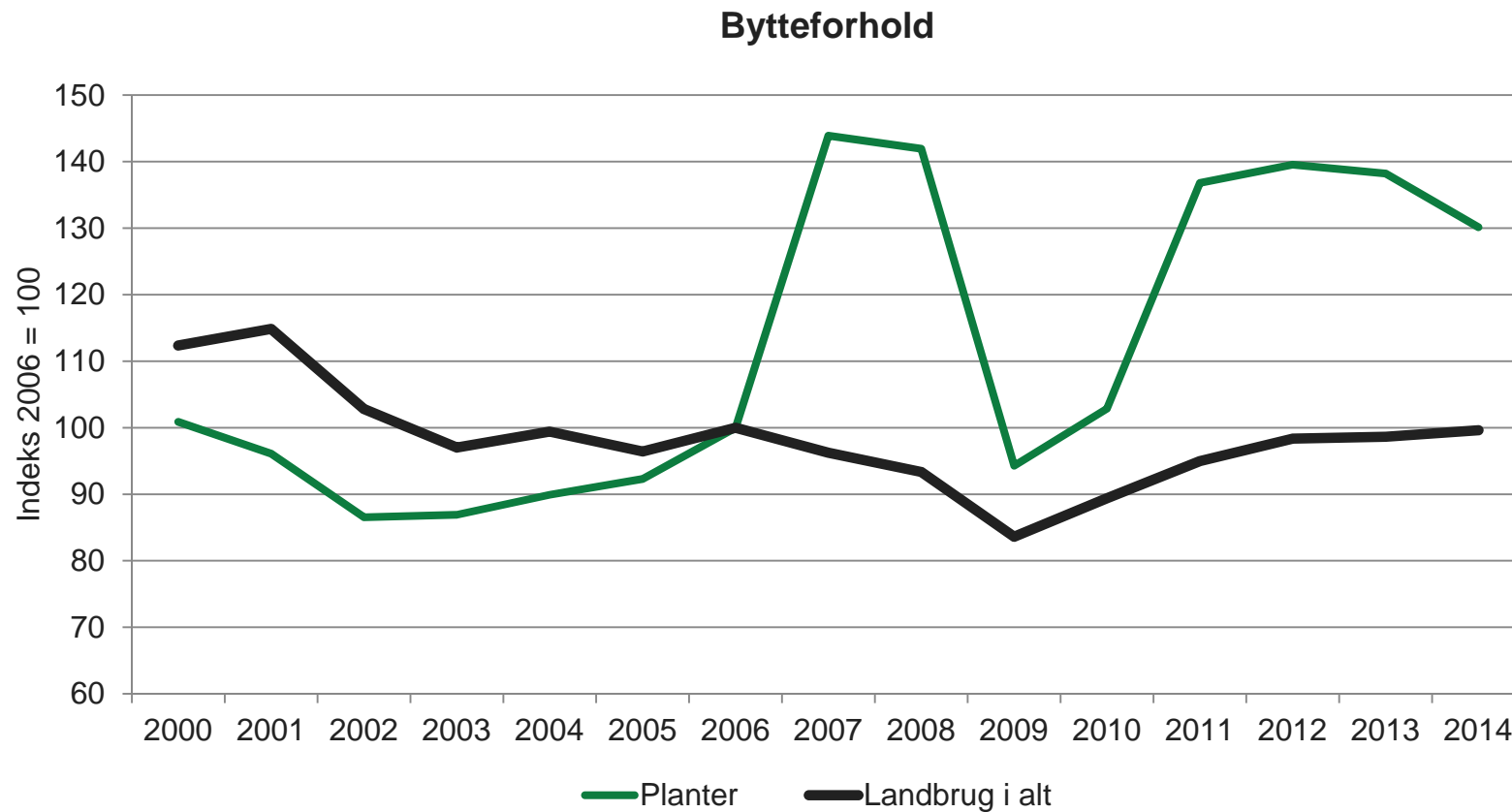


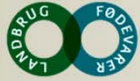
## Udvalgte forudsætninger for prognosen

	2010	2011	2012*	2013*	2014*
Foderhvede (kr./hkg.)	98	145	153	155	141
Maltbyg (kr.hkg.)	101	167	170	170	166
Raps (kg./hkg.)	229	331	344	330	315
Kartofler, konsum (kr./hkg.)	112	129	101	155	115
Gødning (kr./hkg.)	161	189	184	180	180
Brændstoffer (indeks)	187	229	248	255	255
Lang rente, inkl. bidrag	5,31	5,16	4,80	4,90	5,05
Kort rente, inkl. bidrag	2,59	2,41	2,08	1,86	2,05

## Stærke bytteforhold

- Landbrugets bytteforhold er tilbage på "før-krise-niveau"
- Planteproducenternes bytteforhold ligger højt





# Planteproducenternes økonomi på langt sigt

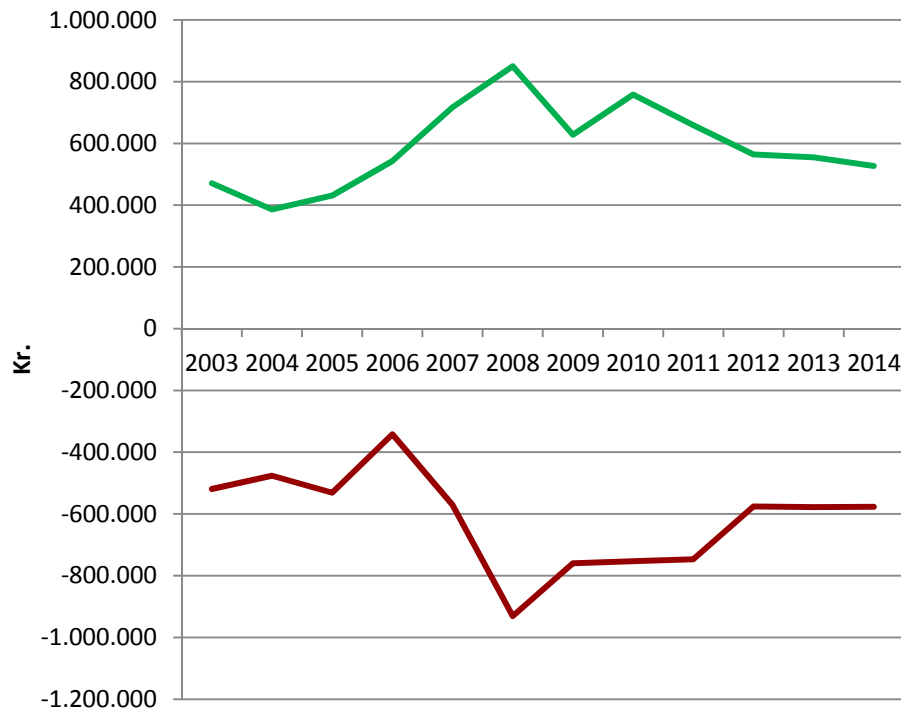




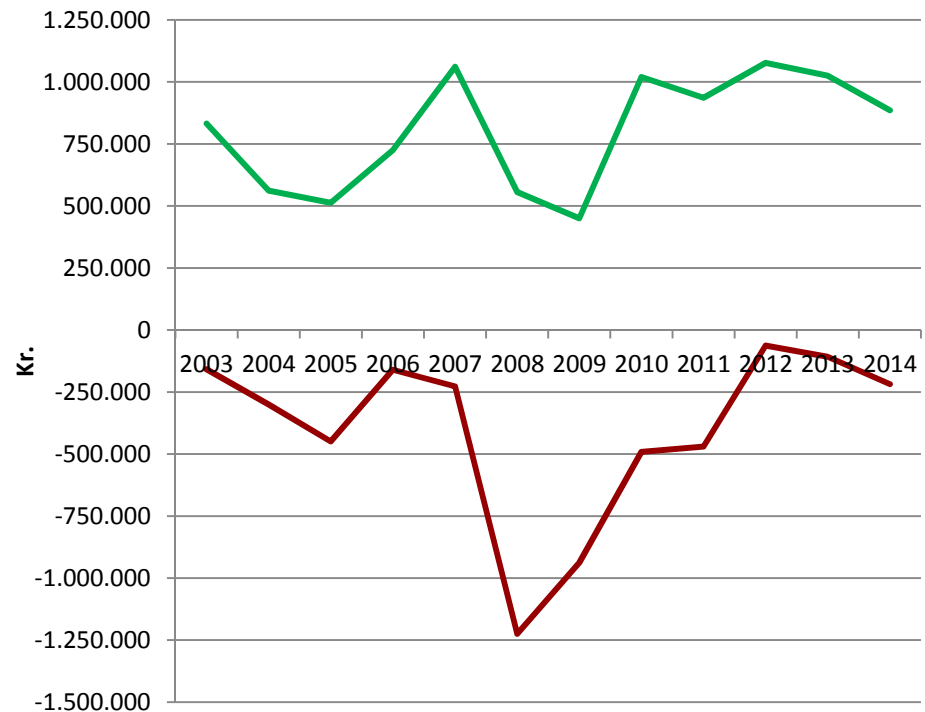
## Stor spredning i planteproducenternes resultater

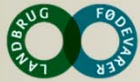
- Man skal være varsom med at generalisere
- Bedste/dårligste planteavler ligger ca. ½ mio. kr. fra gennemsnittet  
=> Ca. 1 mio. kr. mellem bedste/dårligste tredjedel

Afstand mellem bedste/dårligste og gennemsnit

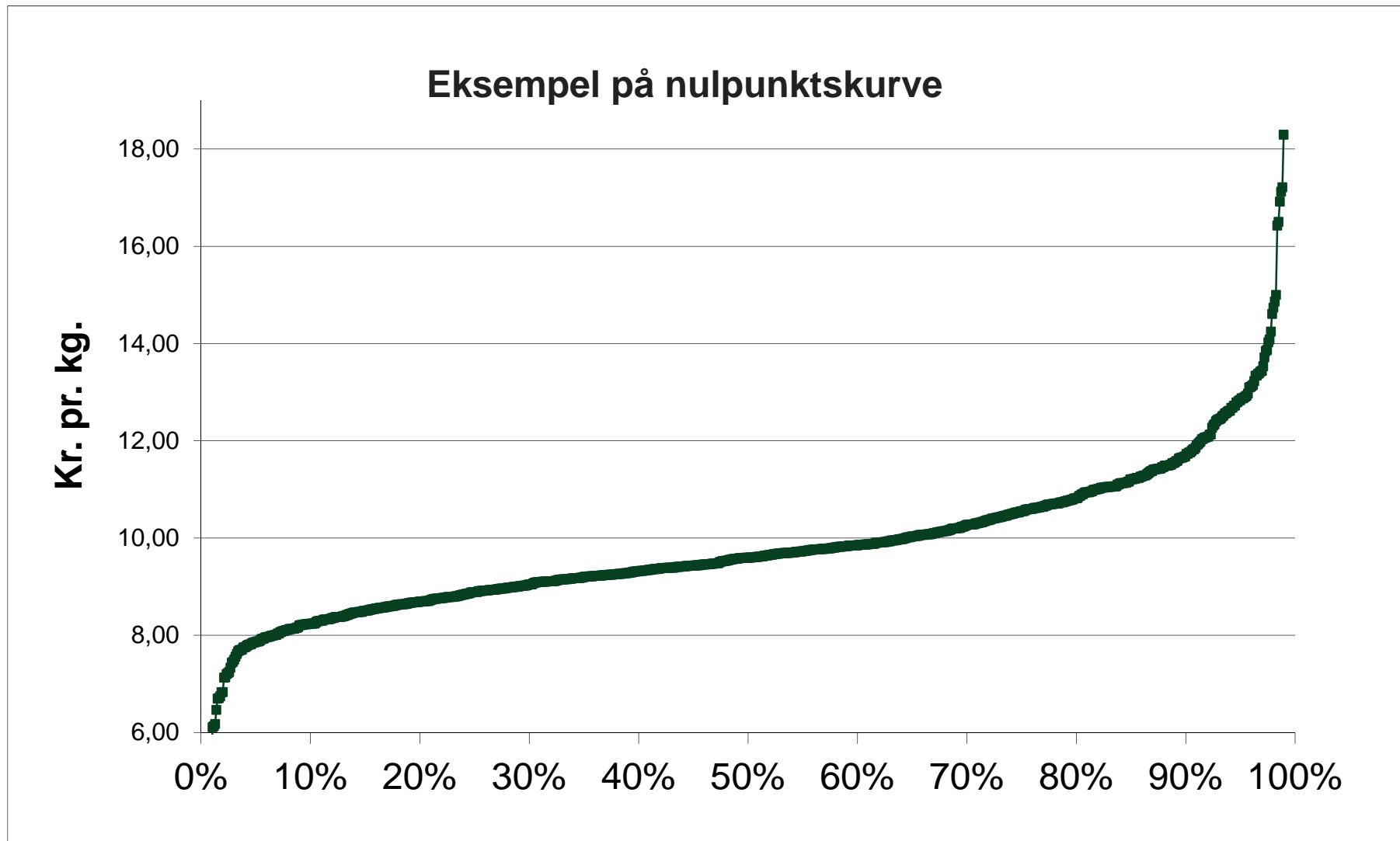


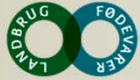
Bedste/dårligste tredjedel





## Kortlægning af økonomisk styrke i planteproduktionen

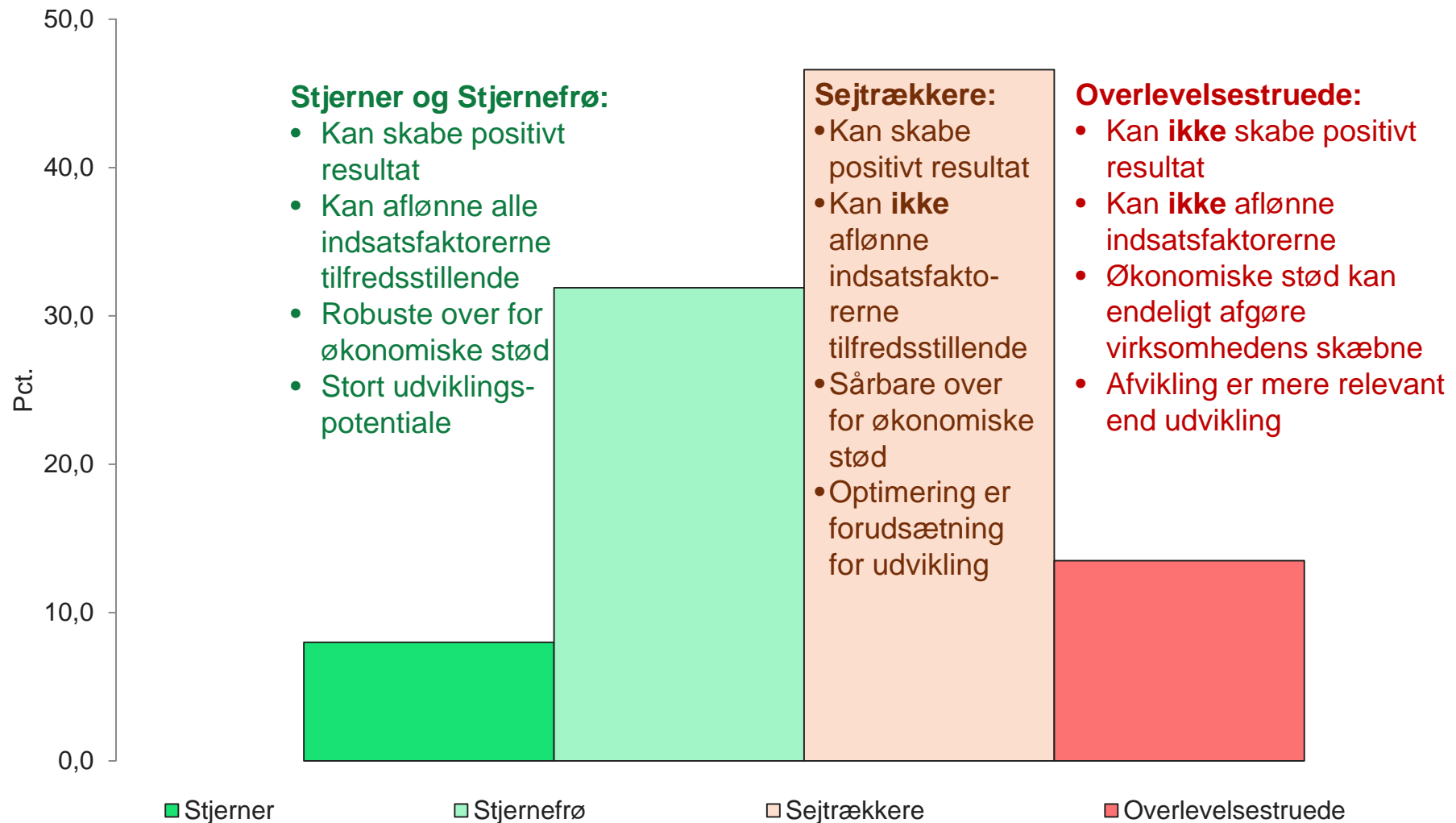




## Kortlægning af økonomisk styrke i planteproduktionen

Forudsætninger						
Produktpriser	Renter	Gælds- pct.	Reinvesteringer/afdrag	Ejer aflønning	Privat indtjening	Krav til egenkapital- forretning

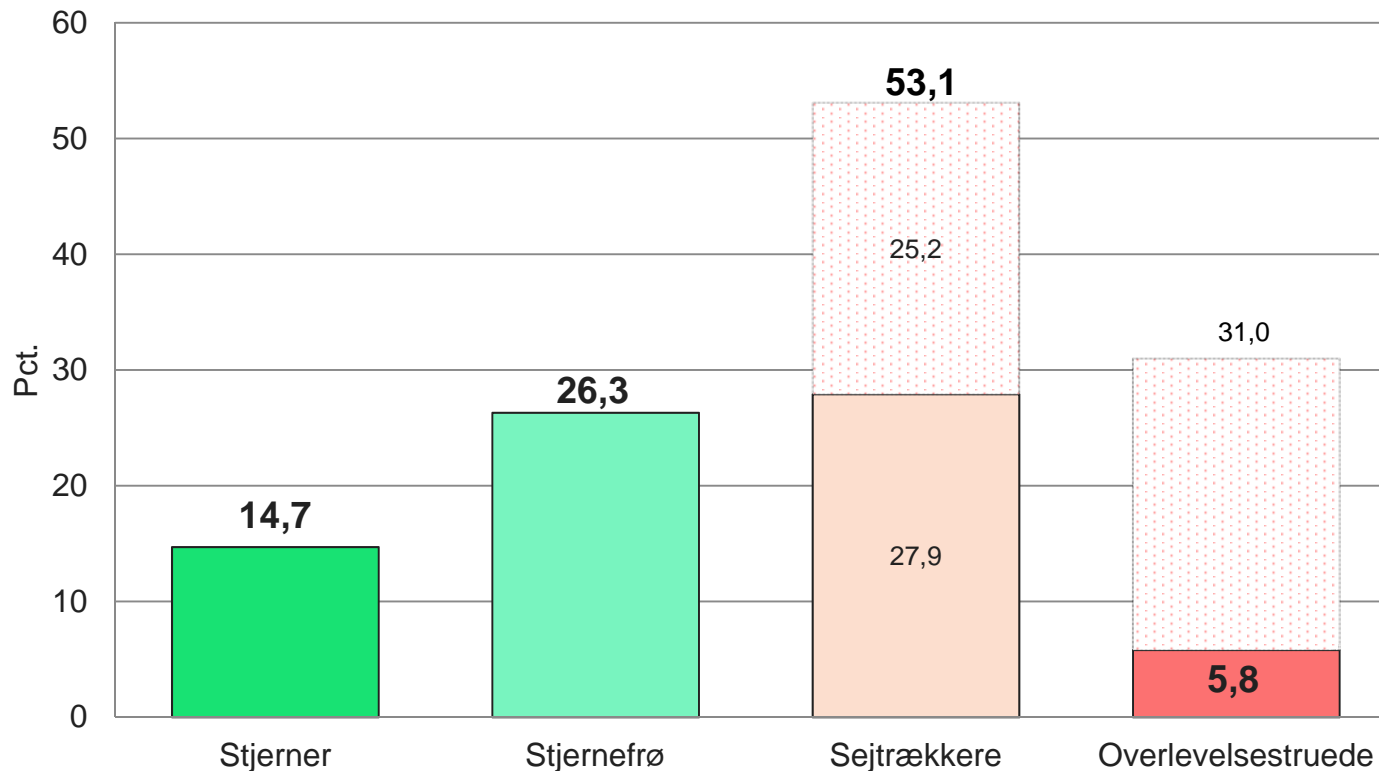
## Kortlægning af økonomisk styrke i planteproduktionen



## Kortlægning af økonomisk styrke i planteproduktionen

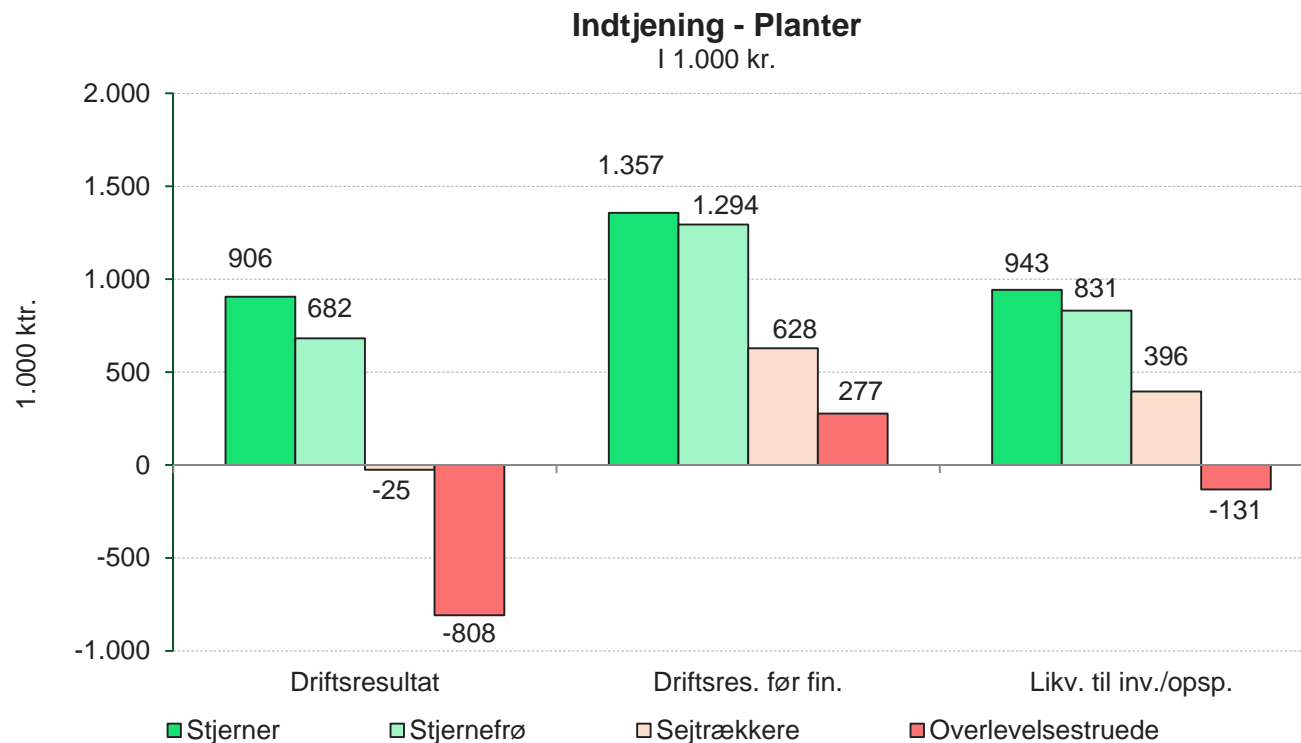
- Over 40 pct. af planteavlerne har udviklingskraft – Knap 60 pct. har ikke
- 5,8 pct. af planteavlerne er ikke i stand til at skabe et positivt driftsresultat
  - Ca. 30 pct. hvis der ses bort fra egenkapitalen (indtjeningsproblem)

### Økonomisk styrke - Planter



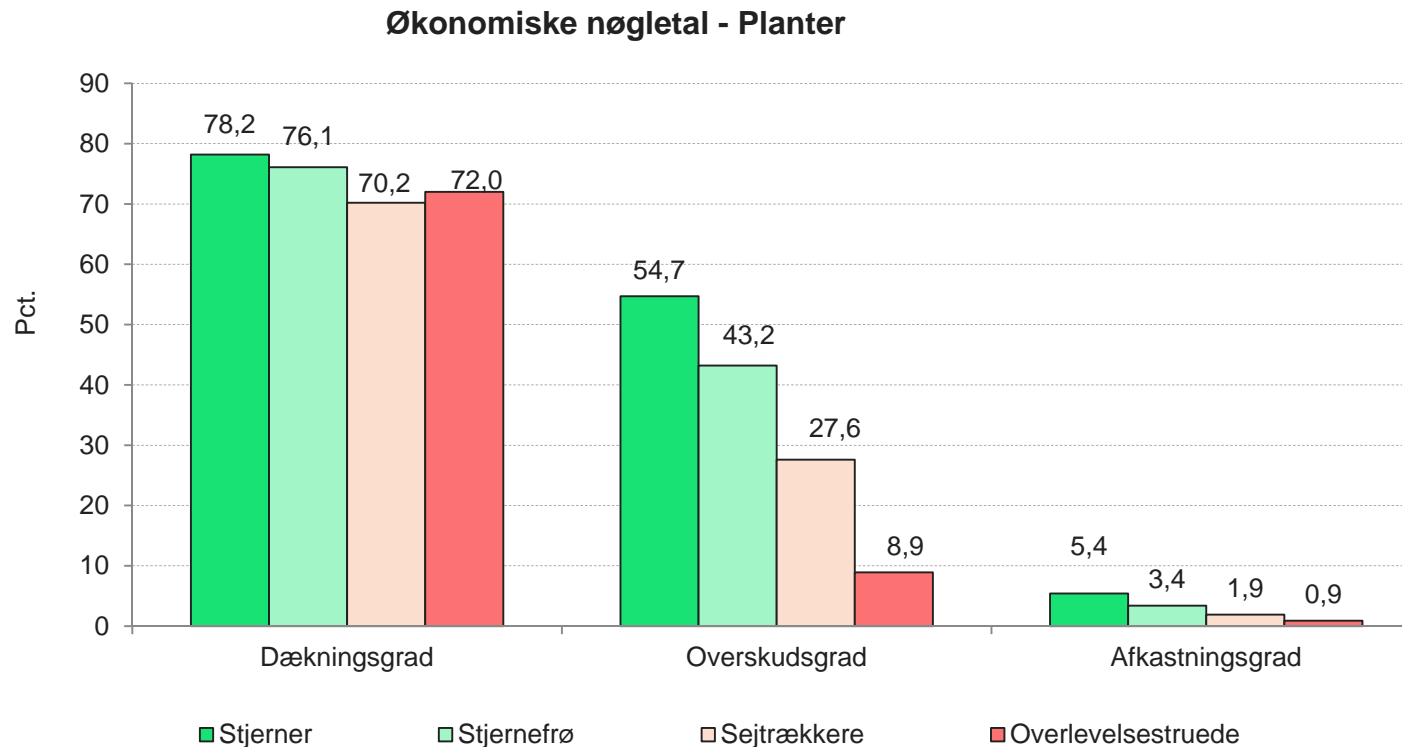
## Sammenligning af indtjening - Planter

- Udviklingsgruppens arbejdskapital/fri kapital = ”normalt investeringsår”
- Risikogruppen har et alvorligt indtjeningsproblem
- Overlevelsestruede har et stort likviditetsbehov
- Større forskel på resultat efter finansiering pga. gælds niveau og rente



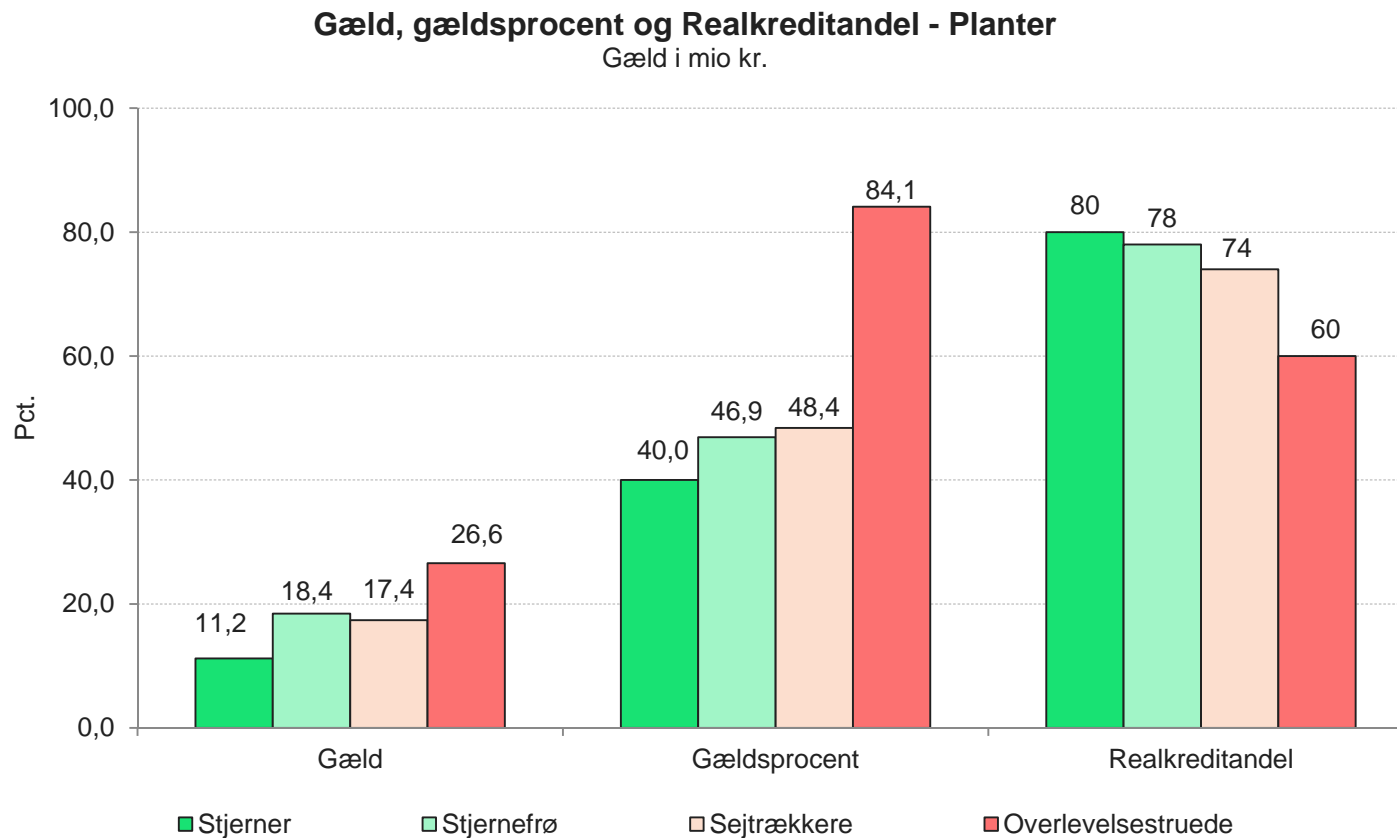
## Sammenligning af indtjeningsnøgletal - Planter

- Forskellene i evnen til at opnå et positivt resultat skyldes flere poster
  - Forskellen starter allerede ved DB, bliver forstærket ved primær drift og yderligere forstærket på vej mod bundlinjen!
  - De bedste har både bedre styr på styk-, kapacitets- og finansielle omkostninger



## Sammenligning af gæld og renter - Planter

- Planteavlernes gælds niveau er generelt lavere
- Udviklingsgruppen har markant mindre og billigere gæld

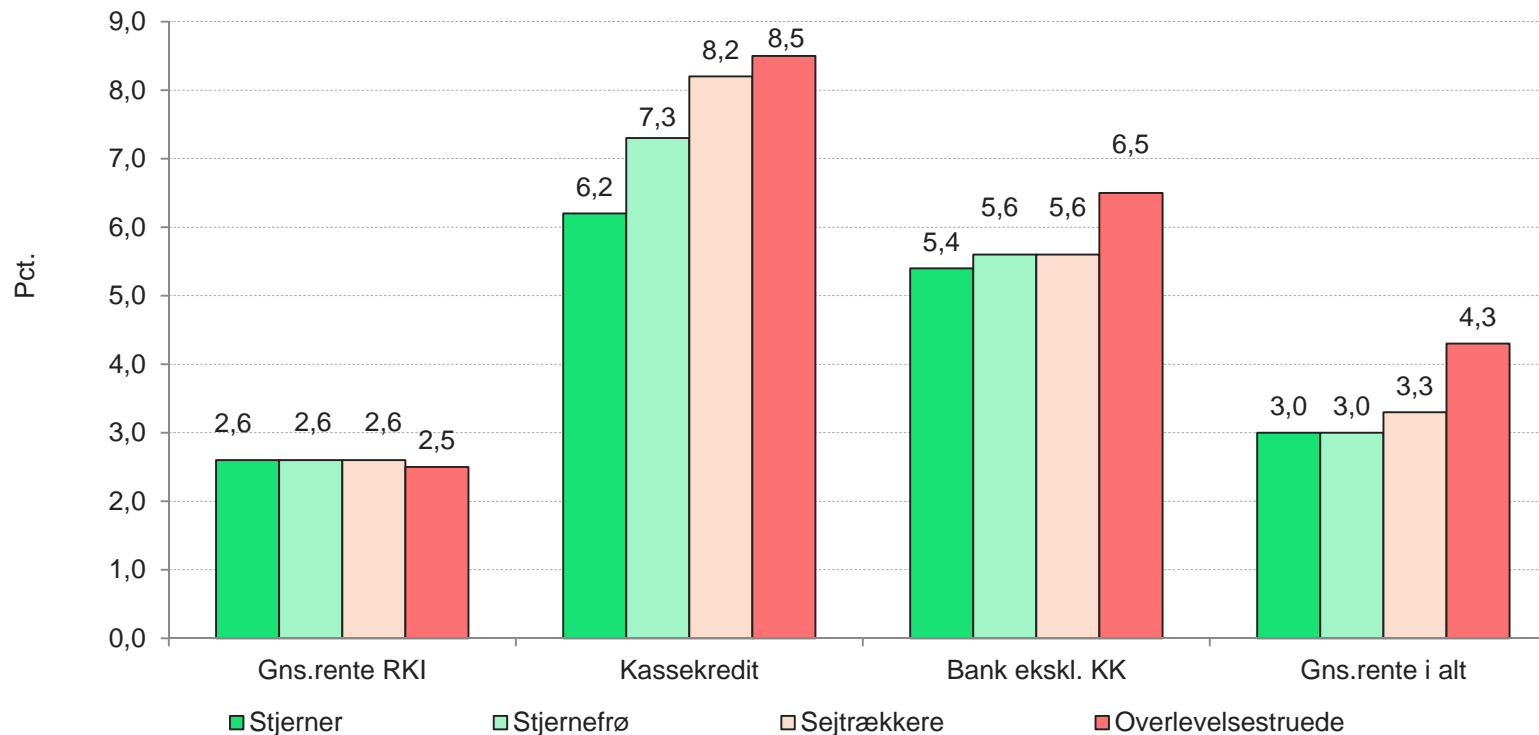




## Sammenligning af gæld og renter - Planter

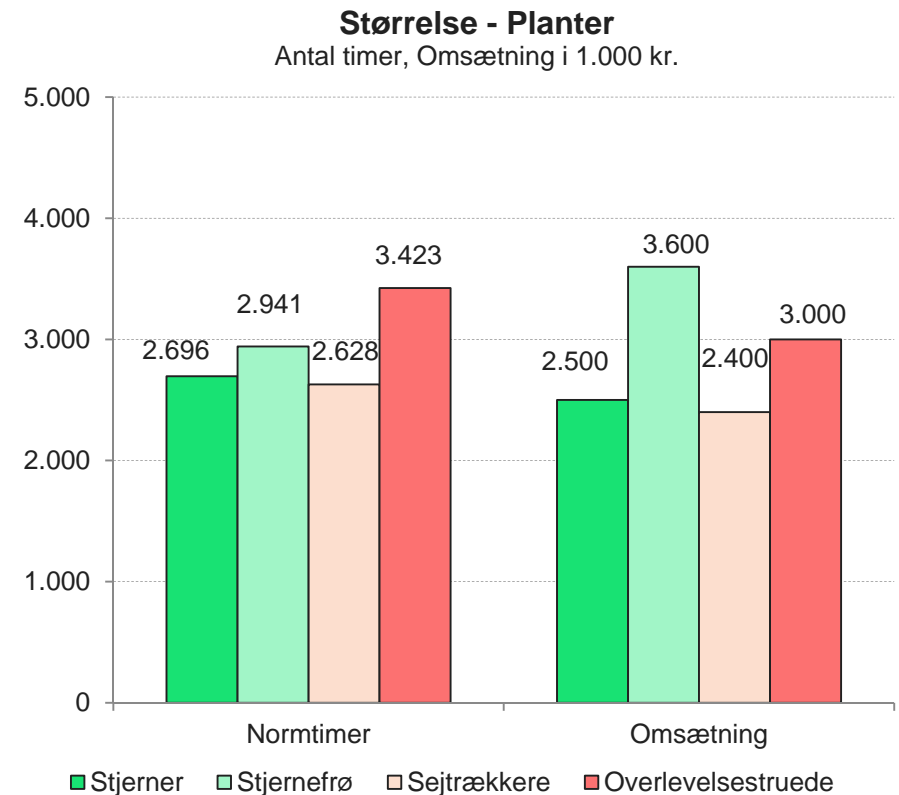
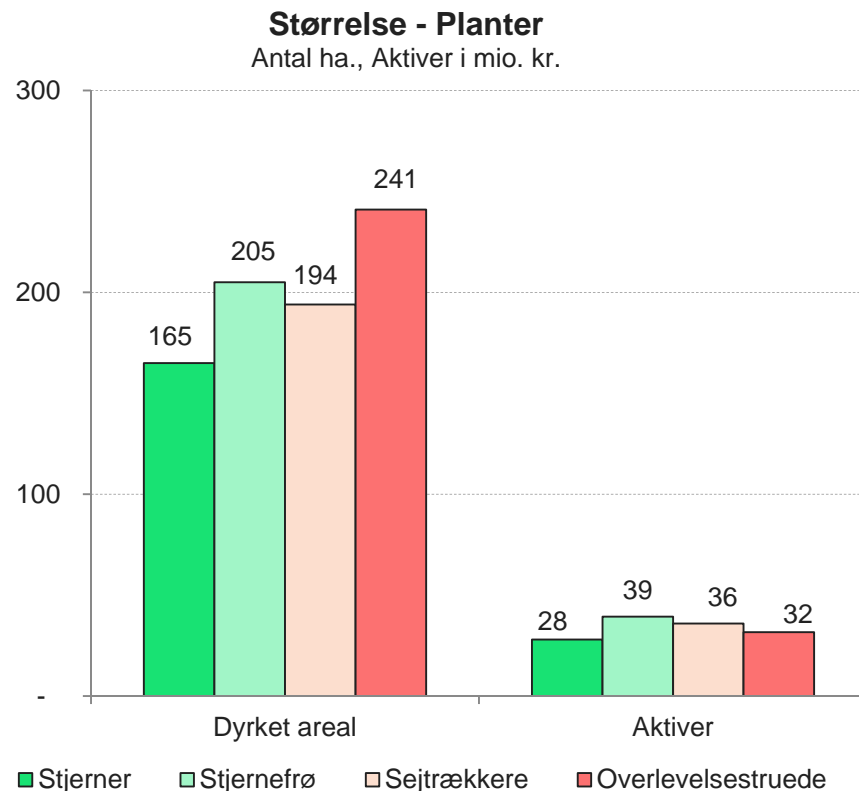
- Udviklingsgruppen har lavere bankrenter - banker prisdifferentierer mere
- Planteavlere har nogenlunde samme renteniveauer som svine- og mælkeproducenter – trods lavere gælds niveau

Gennemsnitlig finansieringsrente - Planter



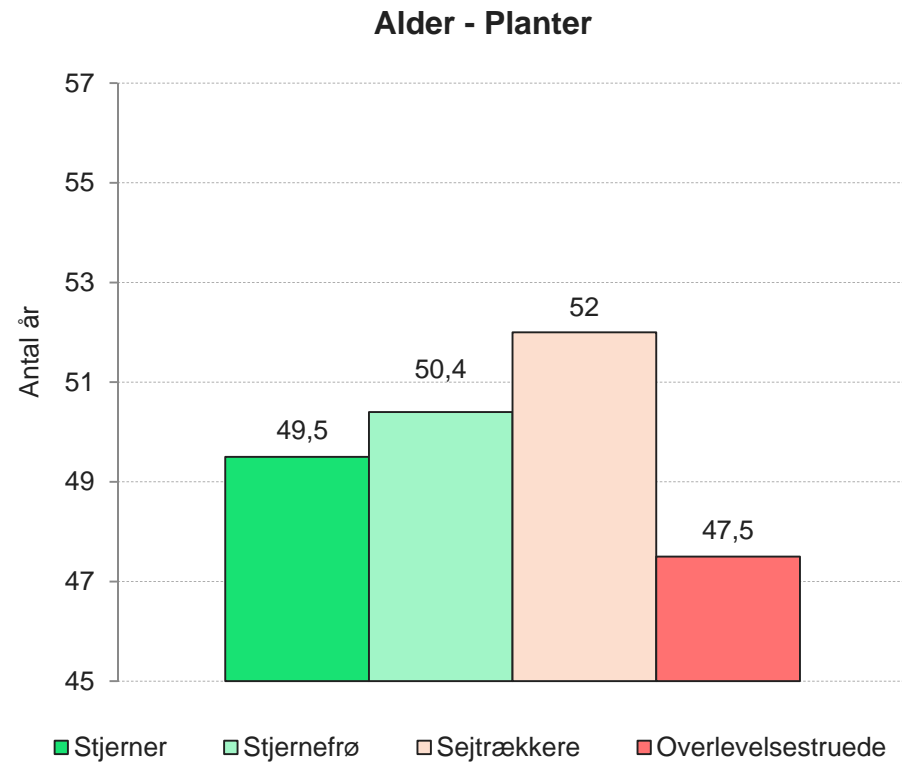
## Sammenligning af størrelse - Planter

- Tendens til at mindre plantebrug klarer sig bedst
  - Investeringskalkuler, -budgetter, timing, ambitioner, ledelseskompetencer?
  - Marginalløn og arbejdsproduktivitet!



## Sammenligning af alder - Planter

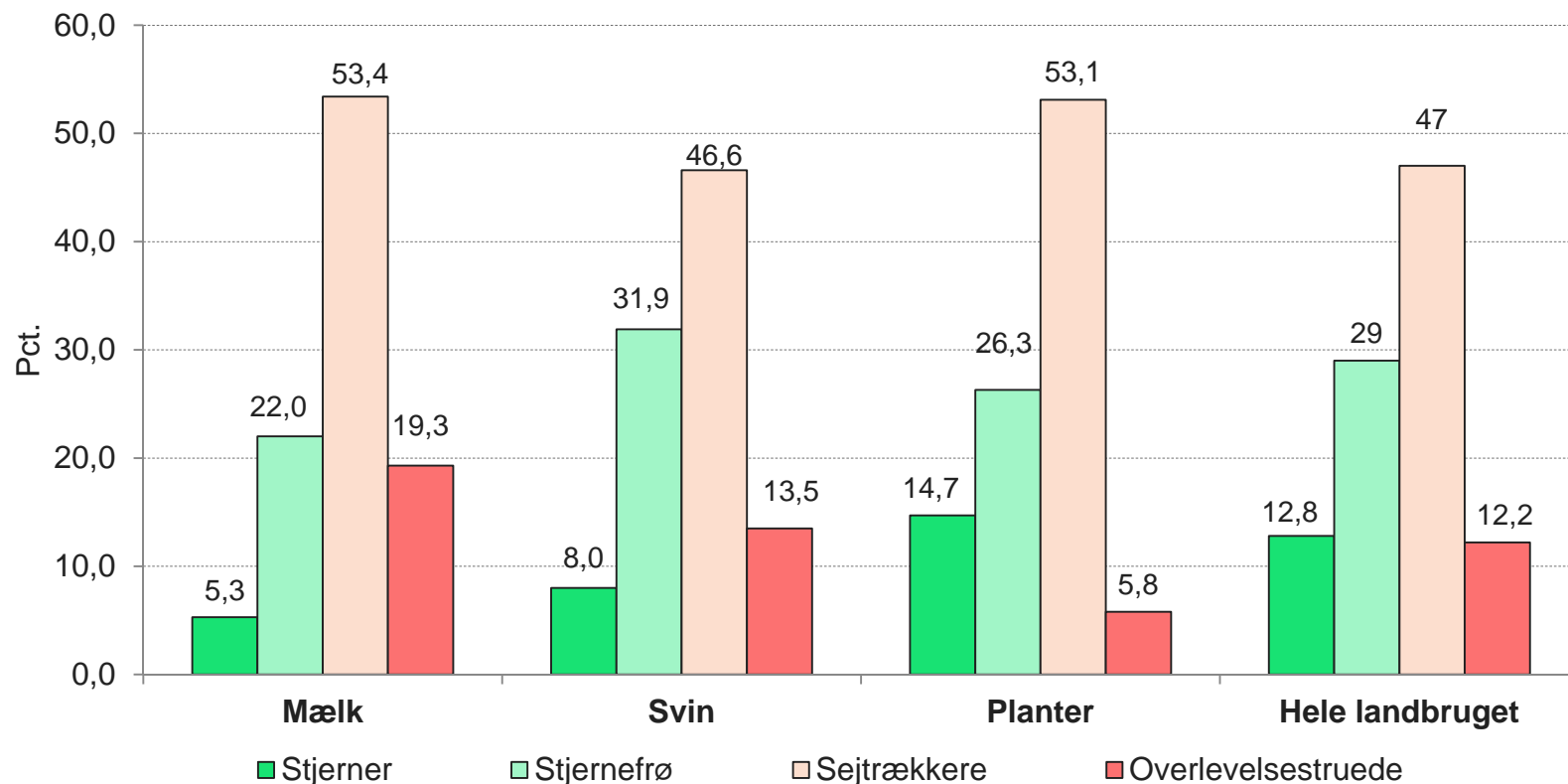
- Lidt broget billede...
- De dårligste dog gennemsnitligt yngre
  - Etableringstidspunkt
  - Investerings erfaring



## Kortlægning af økonomisk styrke i dansk landbrug

- Over 40 pct. af samtlige landbrug har udviklingskraft – Knap 60 pct. har ikke
- Hvert ottende landbrug er ikke i stand til at skabe et positivt driftsresultat
  - Ca. hvert femte hvis der ses bort fra egenkapitalen (indtjeningsproblem)!

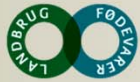
### Økonomisk styrke





## Kortlægning af økonomisk styrke i planteproduktionen

2011-2015	I alt / Antal	Stjerner	Stjernefrø	Sejtrækkere	Overlevelses- truede
Planter – Antal Andel	2.700	398 14,7 %	711 26,3 %	1.435 (753) 53,1 % (27,9 %)	156 (838) 5,8 % (31 %)
Omsætning / Andel af omsætning	7,5 mia. kr.	1 mia. kr. 13,3 %	2,5 mia. kr. 33,3 %	3,5 mia. kr. 46,7 %	0,5 mia. kr. 6,7 %
Gæld / Andel af gæld	48,2 mia. kr.	4,6 mia. kr. 9,5 %	13,6 mia. kr. 28,2 %	25,9 mia. kr. 53,7 %	4,1 mia. kr. 8,5 %



# Hvad påvirker økonomien i planteproduktionen?

## Kort sigt (1-3 år):

- **Europæisk gældskrise**
  - Konjunktur og renter
- **Energipriser**
  - Geopolitisk uro som "arabisk forår", Iran-atomkrise mv.
- **EU-reform**
  - EU-støtten til Danmark vil blive lavere
- **Politik**
  - Natur- og landbrugskommission, nye vandplaner, bioenergi
- **Adgang til kapital og finansiering**
  - Krav til finansiel sektor, kreditpolitik, bidrag og rentemarginaler mv.
    - Alternative kapital- og fin.former

## Langt sigt (> 3 år):

- **Stigende global efterspørgsel**
  - Demografi, indkomst og bioenergi
- **Kampen om jord**
  - Byudvikling, ekstremt vejr, ørkenen breder sig, saltophobning etc.
- **Europæisk gældskrise**
- **EU-reform**
- **Politik**
- **Adgang til kapital og finansiering**



# Hvis du vil vide mere.....om landbrugets økonomi

[www.landbrugsinfo.dk/okonomianalyser](http://www.landbrugsinfo.dk/okonomianalyser)

DLBR LandbrugsInfo English | Print

Byggeri Energi Får Fjerkræ Heste IT Jura Kvæg Ledelse Maskiner Miljø Pelsdyr Planteavl Svin Tværfagligt Økologi **Økonomi**

Økonomi

- Benchmarking
- Budget
- DanRåd & Regnskab
- Enkeltbetalingsordningen
- Familiejura
- Finansiering
- Investering
- IT værktøjer
- Produktionsøkonomi
- Regnskab og revision
- Selskaber
- Skat
- Sociäljura
- Økonomiske analyser**
- Driftsresultater, priser og prognoser
- Landmandsbarometer
- Makronøgletal
- Økonomidatabasen

Du er her: LandbrugsInfo > Økonomi > Økonomiske analyser

## Økonomiske analyser



Din indgang til analyser af drifts-, branche- og makroøkonomiske samt markedsmæssige forhold, der har afgørende indflydelse på landbrugsvirksomheders driftsresultater på kort og langt sigt. Historiske driftsresultater, aktuelle kommentarer, undersøgelser af landmændenes egne forventninger til de fremtidige konjunkturer er også at finde på siden.

Vurderingerne bygger dels på Videncentrets analyser og dels på analyser og vurderinger fra finansielle institutioner, forskningsinstitutioner, offentlige myndigheder samt interesseorganisationer, herunder Landbrug & Fødevarer.

**Landbrugets driftsresultater**  
Aktuelle og historiske driftsresultater og priser.  
[Læs mere..](#)

**Pris- og driftsresultatprognoser**  
Prognoser for priser og driftsresultater.  
[Læs mere..](#)

**Renteprøgnose**  
Prognoser for renteutviklingen.  
[Læs mere..](#)

**Landmandsbarometer**  
Landmændenes syn på økonomien - nu og i fremtiden.  
[Læs mere..](#)

**"På Spidsen"-klummen**  
Direktør Hans Peter Bays klumme fra LandbrugsAvisen.  
[Læs mere..](#)

**Farmtal online**  
Let og hurtig præsentation af dataserier.  
[Læs mere..](#)

**Tilmeld dig nyhedsbreve**  
Faglige nyheder i din indbakke.  
[Læs mere..](#)

**Log ind**  
Klaus Kaiser  
[Log ud](#)  
[Ændre kodeord](#)

**Foreløbige driftsresultater 2010**  
Se de foreløbige økonomiske resultater

**Nye artikler**  
Foreløbige driftsresultater 2010 12-05-11  
Uge 19 - Stærk amerikansk beskæftigelse 11-05-11  
Uge 18 - Portugal får hjælpepakke 04-05-11

**Relaterede sider**  
Benchmarking  
Budget  
Finansiering  
Helhedsorienteret risikostyring  
Investering  
Produktionsøkonomi

**Eksterne links**  
Landbrug og Fødevarer  
Landbrug og Fødevarer - Samfundsøkonomiske Analyser  
Fødevareøkonomisk Institut  
Fødevareministeriet  
Danmarks Statistik  
EU-Landbrugskommissionen  
FAO/OECD  
USDA  
WASDE-rapporter

**Side information**  
Rettigheder for siden: Nedarv  
Statistik for denne side  
Webstedets rettigheder:  
Anonym adgang  
Generel-Basis  
Generel-DLBRmedarbejder  
Generel-Landscentermedarbejder  
Emneord:  
- Driftsøkonomi  
- Finansiering  
- Produktionsøkonomi  
- Økonomi

**Artikler**  
[Ingen sammenhæng mellem korn- og svineprisen](#)  
Sammenhængen mellem priserne på korn og svinekød er ophørt. Det stiller øgede krav til